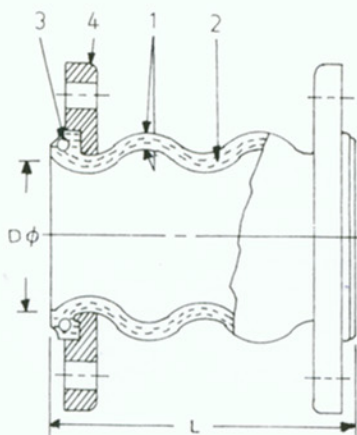


# 商佑橡膠防震伸縮接頭 SUPER-FLEX

## 雙球面外形的橡膠防震伸縮接頭 型號 SF-200

### 特 徵

1. 雙球面外形接頭容許更大的壓縮，延伸與撓度。
2. 需要外施稍許力量迫使變動。
3. 安裝簡單，活動法蘭使用容易。

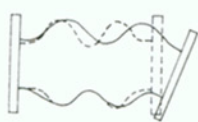


### 構 造

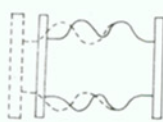
項目	部 位	材 質
1	本 體	氯丁橡膠，其他可利用的彈性體材質。
2	強 化	尼龍輪箍絕緣軟線。
3	金屬線	硬質鋼絲。
4	法 蘭	柔性鋼材，各種可購得的鍍鋅材質。



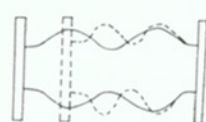
橫向變位



角度變位



軸向壓縮



軸向延伸

### 變位量與操作條件

直徑 D φ mm (in.)	L mm	容許變位量 (mm)				操 作 條 件		
		軸向壓縮	軸向延伸	橫向變位	角度變位	最大壓力 kg / cm <sup>2</sup> (PSIG)	最高溫度 °C (°F)	真空等級 mm Hg (in.)
32 (1 1/4)	175	50	30	35	40°	10(150)	104(220)	400(16)
40 (1 1/2)	175	50	30	35	40°	10(150)	104(220)	400(16)
50 (2)	175	50	30	35	40°	10(150)	104(220)	400(16)
65 (2 1/2)	175	50	30	35	40°	10(150)	104(220)	400(16)
80 (3)	175	50	30	35	40°	10(150)	104(220)	400(16)
100 (4)	225	57	35	40	35°	10(150)	104(220)	400(16)
125 (5)	225	57	35	40	35°	10(150)	104(220)	400(16)
150 (6)	225	57	35	40	35°	10(150)	104(220)	400(16)
200 (8)	325	63	35	45	30°	10(150)	104(220)	400(16)
250 (10)	325	63	35	45	30°	10(150)	104(220)	400(16)
300 (12)	325	63	35	45	30°	10(150)	104(220)	400(16)

### 【註】

1. 適用流體：水，溫水，海水，弱酸液，鹼液等。
2. 法蘭：JIS，DIN，ANSI，BS及其他標準法蘭。
3. 材質：氯丁橡膠(Neoprene)，丁基橡膠(Butyl)，丁腈橡膠(Nitrile)，EPDM，海巴龍(Hypalon)，天然橡膠(Natural Rubber)等。
4. 破裂壓力：60kg / cm<sup>2</sup> (2"~8")  
40kg / cm<sup>2</sup> (10"~12")
5. 特殊規格：可另行設計，製造。